



Le Case Accoglienza Tommasino

Con il Progetto Case Accoglienza Tommasino la Fondazione mette a disposizione delle famiglie dei bambini ricoverati presso il Meyer **29 appartamenti indipendenti in modo totalmente gratuito**, provvede al pagamento di affitti ed utenze e mensilmente, con il contributo di aziende sostenitrici, rifornisce le famiglie con alimenti e generi di prima necessità.

29 case = 137 persone al giorno
 = 50.005 notti gratuite
 = € 2.500.250 risparmio annuo per le famiglie
 (calcolo su una spesa media di €50 a notte)

Offre inoltre sistemazioni in b&b e hotel per le famiglie che tornano per brevi controlli e che non possono essere ospitate dalla rete di accoglienza ospedaliera.

VIA DELLE GORE



VIA REGINALDO GIULIANI



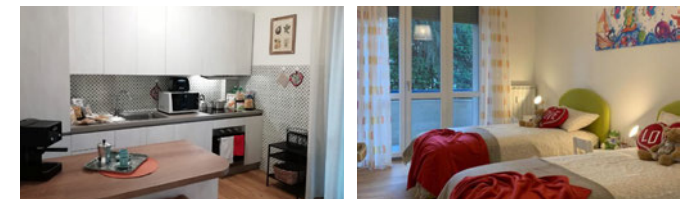
VIA DELLO STECCUTO



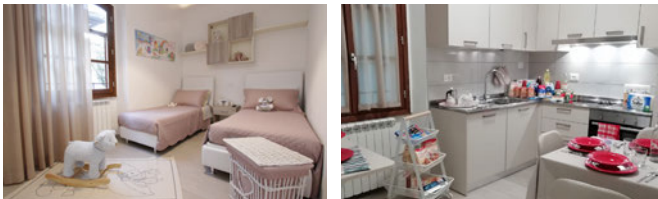
SERPIOLLE



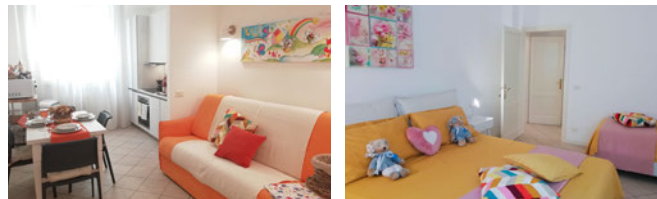
VIA DEL GRECO



LUNGARNO FERRUCCI



VIA FRACASTORO



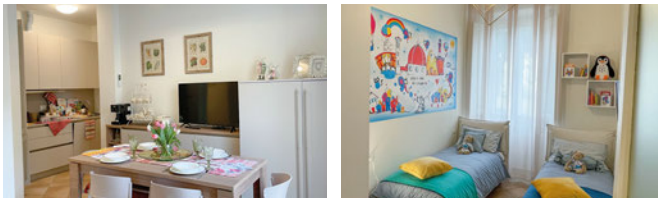
VIA DI COLLODI



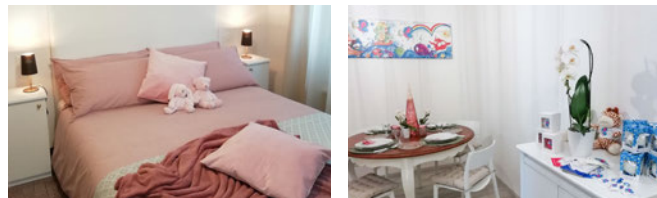
VIA RAGAZZI DEL '99



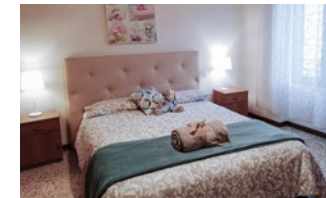
VIA PIER CAPPONI



VIA LEONCINI



ROVEZZANO



MONTEBENI



La Fondazione Tommasino Bacciotti è Referente Ufficiale della Rete di Ospitalità dell'Ospedale Meyer per le famiglie lungodegenti

La costante crescita di prestigio del AOU Meyer porta sempre più famiglie a Firenze, creando la necessità di assicurare l'ospitalità a nuclei provenienti da tutta Italia. Soprattutto nei casi delle lungodegenze che possono durare anche più di un anno, l'ospitalità deve essere gratuita, se si vuole dare la possibilità anche alle famiglie economicamente più fragili di trascorrere uniti i difficili momenti lontano da casa. Ed è proprio qui che abbiamo concentrato il nostro impegno, fino ad **ottenere da parte del Meyer, il ruolo di coordinatore della rete di ospitalità per le lungodegenze in appartamenti.**



La forte crescita del Progetto Case Accoglienza Tommasino valorizza il nostro impegno fondamentale: essere ancora più vicino alle famiglie!

Il nostro obiettivo è proseguire la missione di supporto sociale alle famiglie meno fortunate, migliorando le attuali strutture, proponendo attività di svago e aumentando annualmente il numero di appartamenti. È per questo che le spese del Progetto Accoglienza sono in costante crescita, una grande gratificazione, ma anche una grande responsabilità che vogliamo mantenere con impegno ed entusiasmo.

Come sostenere le iniziative della Fondazione:

con una donazione

tramite conto corrente intestato a
Fondazione Tommasino Bacciotti

- **Banca Cambiano 1884**
IBAN IT 34 S 08425 02802 000031350168
- **Monte dei Paschi di Siena**
IBAN IT 64 Z 01030 02811 000001498806
- **Intesa Sanpaolo**
IBAN IT 69 W 03069 37842 000000008968
- **Poste Italiane**
c/c 12158531

È importante indicare nella causale, un nominativo e email o indirizzo postale per permetterci di ringraziarvi.

con il tuo 5x1000

nella dichiarazione dei redditi inserendo il codice fiscale della Fondazione Tommasino Bacciotti:
94078280487

nelle occasioni speciali

scegliendo le nostre pergamene personalizzate, per battesimi, comunioni, cresime, matrimoni, lauree e ogni altra occasione e festività, farai conoscere la nostra Fondazione e i suoi obiettivi.



Fondazione Tommasino Bacciotti ETS

Via Ontignano, 52 - 50014 Fiesole FI
tel./fax 055 695047 - cell. 335 362203
accoglienza@tommasino.org



info@tommasino.org - www.tommasino.org
P. IVA 05090750489 - Cod. Fisc. 94078280487

Grazie di cuore!
Barbara e Paolo

05/2026



Case Accoglienza Tommasino per le Famiglie del Meyer



FONDAZIONE
Tommasino Bacciotti
ETS

Referente Ufficiale della Rete di Ospitalità dell'AOU MEYER per le famiglie lungodegenti in appartamento

29
case

www.tommasino.org